

## Lomtec™ **ActiveWeb™**

### Čo je ActiveWeb™?

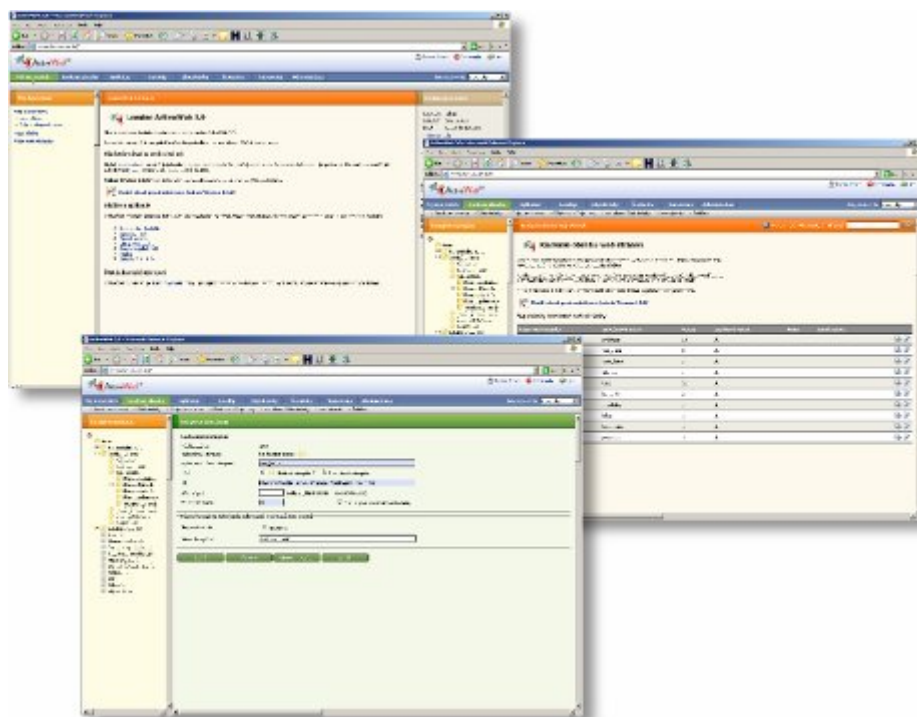
Lomtec ActiveWeb je ideálnym riešením pre vytváranie, údržbu a správu web stránky a jej obsahu. Je to krabicové CMS riešenie, ktoré v sebe spája kľúčové hodnoty ako je cenová dostupnosť, rýchle nasadenie a jednoduché používanie. V súčasnosti je Lomtec ActiveWeb jednoznačne najpoužívanejším redakčným systémom na Slovensku.

Aby sme vyhovelí rozličným požiadavkám klientov, poskytujeme Lomtec ActiveWeb v troch rozličných verziách. V nasledujúcej tabuľke sú uvedené kľúčové funkcie Lomtec ActiveWebu, tak ako sú obsiahnuté v jednotlivých verziách:

- ✓ ActiveWeb **Express**
- ✓ ActiveWeb **Professional**
- ✓ ActiveWeb **eShop**



## Užívateľské prostredie



### Legenda:

✓ - zahrnuté v tejto verzii, ● - je možné prikúpiť, ✗ - nie je zahrnuté v tejto verzii

Kľúčové vlastnosti			
Popis funkcie	Express	Professional	eShop
Jednoduché a intuitívne riadenie obsahu internetových a intranetových stránok bez potreby ovládania web technológií	✓	✓	✓
Podporuje implementáciu akéhokoľvek dizajnu a štruktúry internetovej stránky	✓	✓	✓
Jednoduchá konfigurácia namiesto časovo náročného programovania umožňuje rýchlu implementáciu	✓	✓	✓
Užívatelia pracujú so systémom len prostredníctvom internetového prehliadača	✓	✓	✓
Výkonná databázová technológia podporuje škálovateľnosť, bezpečnosť a výkonnosť systému	✓	✓	✓
Možnosť prepojiť ActiveWeb s inými softwarovými systémami	✓	✓	✓
Vysoká úroveň bezpečnosti systému	✓	✓	✓
Možnosť plne prispôbiť vlastnosti a aplikácie ActiveWebu vlastným potrebám	✓	✓	✓

<b>Legenda:</b>			
✓ - zahrnuté v tejto verzii, ● - je možné prikúpiť, ✗ - nie je zahrnuté v tejto verzii			
<b>Vytváranie a riadenie obsahu</b>			
<b>Popis funkcie</b>	<b>Express</b>	<b>Professional</b>	<b>eShop</b>
Obsah je oddelený od grafického layoutu, čo umožňuje obsah znovu využiť	✓	✓	✓
Nové stránky sa vytvárajú pomocou šablón. Táto metóda podporuje konzistenciu grafického stvárnenia všetkých web stránok. Ktorýkoľvek HTML dokument môžete použiť ako šablónu pre nové stránky. Možnosť zadeliť šablóny do skupín šablón.	✓	✓	✓
Jednoduché riadenie štruktúry web stránok vďaka automatickému generovaniu stromovej štruktúry a indexu stránok. Celý projekt môžete prehliadať v stromovej hierarchickej štruktúre. Po publikovaní novej stránky systém automaticky aktualizuje stromovú štruktúru a index projektu bez potreby zásahu zo strany užívateľa. Nové stránky a kategórie môžete pridávať priamo v náhľade na stromovú štruktúru.	✓	✓	✓
Funkcia „Môj ActiveWeb“ umožňuje užívateľovi vykonávať všetky aktivity z jedného miesta, čím značne zrýchľuje prácu so systémom. „Môj ActiveWeb“ obsahuje všetky dôležité nástroje pre vašu každodennú prácu: <ul style="list-style-type: none"> <li>✓ Osobné aktivity (zoznam web stránok čakajúcich na schválenie, kontrolu, publikovanie)</li> <li>✓ Osobné web stránky (vami vytvorené, vami upravené)</li> <li>✓ Správa vášho hesla</li> <li>✓ Vaše privilégia</li> </ul>	✓	✓	✓
Funkcia „Browse & Edit“ umožňuje riadiť obsah priamo na web stránke, čím sa úprava obsahu stáva značne rýchlejšou	✓	✓	✓
Workflow systém (podporovaný e-mailovými správami) riadi celý životný cyklus obsahu a zaisťuje správnosť a relevantnosť obsahu. Typický workflow systém je prednastavený systémom. Sleduje obvyklý postup: Vytvoriť -> Nahliadnuť -> Skontrolovať -> Schváliť - Publikovať / Zamietnuť (a Archivovať, Obnoviť).	✗	✓	✓
Automatická archivácia obsahu, ktorého platnosť vypršala	✓	✓	✓
Náhľad na web stránku	✓	✓	✓
Jednoduché porovnanie publikovanej verzie web stránky a jej pracovnej verzie	✓	✓	✓

<b>Legenda:</b> ✓ - zahrnuté v tejto verzii, ● - je možné prikúpiť, ✗ - nie je zahrnuté v tejto verzii			
Nastavenie časovej platnosti obsahu	✓	✓	✓
Automatické generovanie navigačnej lišty	✓	✓	✓
Automatická generovanie mapy stránky	✓	✓	✓
Automatická archivácia obsahu, ktorého platnosť vypršala	✓	✓	✓
Automatická generovanie indexu stránky	✓	✓	✓
Funkcia „Tlač stránku“	✓	✓	✓
Funkcia „Pošli stránku priateľovi“	✓	✓	✓

<b>Legenda:</b> ✓ - zahrnuté v tejto verzii, ● - je možné prikúpiť, ✗ - nie je zahrnuté v tejto verzii			
<b>Plná viacjazyčná podpora</b>			
<b>Popis funkcie</b>	<b>Express</b>	<b>Professional</b>	<b>eShop</b>
Jednoduché vytváranie a riadenie viacjazyčných web stránok	✓	✓	✓
Viacjazyčné užívateľské rozhranie	✓	✓	✓
Kompletná správa textov a popiskov v ActiveWebe umožňuje jednoducho pridávať neobmedzené množstvo jazykov	✓	✓	✓
Import a export zoznamu popiskov vytvorených v MS Excel	✓	✓	✓
Vyhľadávanie v zozname popiskov	✓	✓	✓
Viacjazyčná podpora pre HTML meta tagy	✓	✓	✓

<b>Legenda:</b>			
✓ - zahrnuté v tejto verzii, ● - je možné prikúpiť, ✗ - nie je zahrnuté v tejto verzii			
<b>Vyhľadavanie</b>			
<b>Popis funkcie</b>	<b>Express</b>	<b>Professional</b>	<b>eShop</b>
Výkonný vyhľadávací engine Verity je štandardne vstavaný	✓	✓	✓
Vyhľadavanie na web stránkach, v dokumentoch, v úložisku obsahu ActiveWebu, alebo v ktorejkoľvek inej aplikácii	✓	✓	✓
Výsledky vyhľadávania môžu obsahovať zhrnutie obsahu nájdených dokumentov	✓	✓	✓
Podpora širokej škály typov dokumentov vrátane čisto textových súborov, MS Word, MS Excel, MS PowerPoint, Rich Text Format (RTF), MS Notepad, SGML, XML, PDF, Adobe FrameMaker, WordPerfect, Ami Pro, Word Pro, QuattroPro, Lotus 1-2-3, Lotus Freelance, atď.	✓	✓	✓
Plná podpora pre Verity Query Language	✓	✓	✓
Štandardné a rozšírené vyhľadavanie pomocou operátorov, modifikátorov a wildcards	✓	✓	✓
Automatické inkrementálne indexovanie	✓	✓	✓
Rôzne vyhľadávacie metódy (fonetická, koreňová, filter podľa zón a atribútov)	✓	✓	✓
Personalizované výsledky vyhľadávania berú do úvahy nastavené obmedzenia prístupu jednotlivých užívateľov k obsahu	✓	✓	✓

<b>Legenda:</b>			
✓ - zahrnuté v tejto verzii, ● - je možné prikúpiť, ✗ - nie je zahrnuté v tejto verzii			
<b>WYSIWYG Editor EasyEdit</b>			
<b>Popis funkcie</b>	<b>Express</b>	<b>Professional</b>	<b>eShop</b>
WYSIWYG (What-You-See-Is-What-You-Get) editor EasyEdit umožňuje rýchle vytváranie a úpravu obsahu	✓	✓	✓
Práca s WYSIWYG editorom EasyEdit pripomína prácu s dobre známymi aplikáciami Microsoft Office	✓	✓	✓
Editor EasyEdit taktiež umožňuje priame vkladanie HTML tagov	✓	✓	✓
<b>Jednoduché formátovanie textu:</b> <ul style="list-style-type: none"> <li>✓ Výber štýlu</li> <li>✓ Výber fontu (Font; Štýl; Veľkosť; Farebné podčiarkovanie)</li> <li>✓ Farba fontu / Farba pozadia fontu</li> <li>✓ Zvýraznenie, kurzíva, podčiarknutie</li> <li>✓ Zarovnávanie (doľava, na stred, doprava)</li> <li>✓ Zoznam (odrážky alebo číslovanie)</li> <li>✓ Zväčšiť / zmenšiť odsadenie</li> <li>✓ Horný / Dolný index</li> <li>✓ Odstavec</li> <li>✓ Odrážky</li> <li>✓ Číslovanie</li> </ul>	✓	✓	✓
<b>Správa tabuliek:</b> <ul style="list-style-type: none"> <li>✓ Nová tabuľka</li> <li>✓ Vložiť / vymazať riadok</li> <li>✓ Vložiť / vymazať stĺpec</li> <li>✓ Vložiť / vymazať / spojiť / rozdeliť bunky</li> <li>✓ Náhľad okrajov</li> </ul>	✓	✓	✓
<b>Správa obrázkov:</b> <ul style="list-style-type: none"> <li>✓ Vložiť obrázok zo systému súborov na servri</li> <li>✓ Vložiť obrázok z počítača editora</li> <li>✓ Vložiť náhľad na obrázok</li> <li>✓ Riadenie vlastností obrázku</li> <li>✓ Absolútna pozícia</li> </ul>	✓	✓	✓

<b>Legenda:</b>			
✓ - zahrnuté v tejto verzii, ● - je možné prikúpiť, ✗ - nie je zahrnuté v tejto verzii			
<b>Správa liniek:</b>			
✓ Do súčasného framu	✓	✓	✓
✓ Do nového okna			
✓ Do top framu			
✓ Do parent framu			
<b>Správa súborov:</b>			
✓ Vložiť súbor zo systému súborov na servri	✓	✓	✓
✓ Vložiť súbor z počítača editora			
Podpora funkcie „kopírovať a vložiť“ z inej aplikácie	✓	✓	✓
Funkcia Späť / Obnoviť (viacnásobne)	✓	✓	✓
Horizontálna čiara, nová čiara	✓	✓	✓
Nájsť	✓	✓	✓
Mapa znakov	✓	✓	✓
Detailný náhľad	✓	✓	✓

<b>Legenda:</b>			
✓ - zahrnuté v tejto verzii, ● - je možné prikúpiť, ✗ - nie je zahrnuté v tejto verzii			
<b>Administratívny a užívateľský systém</b>			
<b>Popis funkcie</b>	<b>Express</b>	<b>Professional</b>	<b>eShop</b>
Komplexný a vysoko upravovateľný užívateľský systém	✗	✓	✓
Možnosť prideliť rôznym užívateľom rôzne práva/privilégiá	✗	✓	✓
Každý užívateľ môže byť členom neobmedzeného množstva rôznych skupín užívateľov	✗	✓	✓
Užívatelia môžu mať viacero rolí (administrátor, editor obsahu, návštevník, atď.)	✗	✓	✓
Umožňuje prepojenie s existujúcim systémom správy užívateľov (LDAP, Active Directory, atď.)	✗	✓	✓
<b>Ďalšie vlastnosti:</b>			
<ul style="list-style-type: none"> <li>✓ História prihlásení užívateľa</li> <li>✓ Špecifické privilégiá pre každý web objekt</li> <li>✓ Špecifické privilégiá pre každú tabuľku databázy</li> </ul>	✗	✓	✓
Aplikácia pre správu navigačného menu umožňuje riadiť a upravovať navigačný systém ActiveWebu. Administrátor má možnosť nastaviť hlavné kategórie, ľavé menu a ikony v hornej navigačnej lište.	✓	✓	✓
ActiveWeb umožňuje riadiť zoznam elementov v referenčných tabuľkách systému (Codebooks). Administrátor môže meniť referenčné tabuľky systému ako napr. stavy workflowu, či dokonca pridávať nové.	✓	✓	✓

**Legenda:**

✓ - zahrnuté v tejto verzii, ● - je možné prikúpiť, ✗ - nie je zahrnuté v tejto verzii

**Štatistiky web stránky****Popis funkcie****Express****Professional****eShop**

ActiveWeb ponúka výkonný systém analýzy štatistík, ktorý umožňuje užívateľom monitorovať a analyzovať aktivity na stránke. Tento nástroj podporuje tabuľky a grafické znázornenie nasledovných údajov:

- ✓ Page views
- ✓ Sessions
- ✓ Unikátne IP
- ✓ Najúspešnejší deň, mesiac, rok
- ✓ Mesačná, týždenná, denná a hodinová správa
- ✓ Detailná štatistika jednotlivých web stránok
- ✓ URL parametre
- ✓ IP adresy
- ✓ Referenčné servre
- ✓ Hľadané termíny
- ✓ Historické prehľady



<b>Legenda:</b>			
✓ - zahrnuté v tejto verzii, ● - je možné prikúpiť, ✗ - nie je zahrnuté v tejto verzii			
<b>Internetový obchod</b>			
<b>Popis funkcie</b>	<b>Express</b>	<b>Professional</b>	<b>eShop</b>
<p>Táto špeciálna funkčnosť je súčasťou ActiveWebu vo verzii eShop, pričom jej riešenie v sebe spája katalóg produktov, objednávkový systém, evidenciu a históriu objednávok, evidenciu zákazníkov, platobné metódy, spôsoby doručenia, systém zliav a mnohé ďalšie výhody.</p> <p><b>Tento systém štandardne obsahuje nasledovné predpripravené aplikácie:</b></p> <ul style="list-style-type: none"> <li>✓ Katalóg produktov</li> <li>✓ Direct Mail / Newsletter</li> <li>✓ Riadenie formulárov</li> </ul> <p><i>Poznámka: Podrobnejší popis týchto aplikácií nájdete v ďalšej časti tohto dokumentu.</i></p>	●	●	✓
<p><b>Objednávkový systém</b></p> <p>Štandardnou súčasťou internetového obchodu je nákup (resp. objednávanie) tovaru prostredníctvom nákupného košíka s bežnými funkciami:</p> <ul style="list-style-type: none"> <li>✓ Vloženie tovaru do košíka</li> <li>✓ Zmena počtu objednávaných kusov v košíku</li> <li>✓ Odstránenie tovaru z košíka</li> <li>✓ Prepočítanie celkovej hodnoty objednávky (so zahrnutím DPH, prípadne zákazníckej zľavy a poštovného za doručenie objednaného tovaru)</li> </ul>	●	●	✓

<b>Legenda:</b>			
✓ - zahrnuté v tejto verzii, ● - je možné prikúpiť, ✗ - nie je zahrnuté v tejto verzii			
<p><b>Evidencia zákazníkov, prijímanie a evidencia objednávok</b></p> <p>Systém evidencie zákazníkov a objednávok umožňuje osobitý prístup ku každému zákazníkovi.</p> <ul style="list-style-type: none"> <li>✓ Príjem, spracovanie a vybavenie objednávky (možnosť exportu do formátu MS Excel, prípadne iných formátov)</li> <li>✓ Evidencia identifikačných údajov zákazníka na základe jeho registrácie pri nákupe (meno, priezvisko, adresa, telefón, názov firmy, IČO...)</li> <li>✓ Sledovanie histórie realizovaných objednávok v rámci ActiveWebu (integrované vyhľadávanie na základe kritérií)</li> <li>✓ Sledovanie aktuálneho stavu všetkých objednávok (napr. nová objednávka, zrušená objednávka, vybavená objednávka, pozastavená objednávka)</li> <li>✓ Možnosť okamžitej zmeny stavu objednávky cez CMS</li> </ul>	●	●	✓
<p><b>Zákaznícka zóna</b></p> <p>Po registrácii má zákazník internetového obchodu možnosť prihlásiť sa cez pridelené prihlasovacie meno a heslo do zákazníckej zóny s možnosťou aktualizácie svojho profilu, sledovania histórie a aktuálneho stavu svojich uskutočnených objednávok, ako aj prípadných akcií a zákazníckych zliav.</p>	●	●	✓
<p><b>Platobné metódy</b></p> <p>Výber najpoužívanejších online platobných metód (CardPay, TatraPay, SporoPay, VÚB platby, atď.)</p> <ul style="list-style-type: none"> <li>✓ Editácia existujúcich typov platobných metód</li> <li>✓ a ich parametrov</li> <li>✓ Pridávanie nových typov platobných metód</li> </ul>	●	●	✓
<p><b>Spôsoby doručenia objednaného tovaru</b></p> <p>Možnosť definovania viacerých typov doručenia tovaru a automatické stanovenie ceny poštovného na základe výberu spôsobu doručenia a celkovej hmotnosti objednaného tovaru.</p> <ul style="list-style-type: none"> <li>✓ Pridávanie a správa spôsobov doručenia tovaru</li> <li>✓ Pridávanie nových lokalít na zasielanie tovaru</li> <li>✓ Definícia cenových relácií prepravného pre jednotlivé hmotnostné kategórie</li> </ul>	●	●	✓

<b>Legenda:</b>			
✓ - zahrnuté v tejto verzii, ● - je možné prikúpiť, ✗ - nie je zahrnuté v tejto verzii			
<p><b>Cenové akcie, zľavy</b></p> <p>Možnosť aktívnej práce s nástrojmi na podporu predaja - vytváranie a pridelovanie zákaznických či produktových zliav.</p> <ul style="list-style-type: none"> <li>✓ Definícia zľavy, jej konkrétnej hodnoty, či percentuálnej výšky</li> <li>✓ Definícia začiatku, resp. konca trvania zľavy, cenovej akcie</li> <li>✓ Možnosť adresovania konkrétneho typu zľavy vybraným zákazníkom</li> <li>✓ Vytváranie a zasielanie pravidelných zákaznických direct mailov / newsletterov s upútavkou na aktuálne akcie</li> </ul>	●	●	✓
<p><b>Ďalšie výhody</b></p> <ul style="list-style-type: none"> <li>✓ Tvorba, publikovanie a aktualizácia rôznych textových noviniek (napr. upútavky na akcie, zľavy, súťaže, tlačové správy atď.),</li> <li>✓ Tvorba, publikovanie a aktualizácia stránky s informáciami o internetovom obchode, obchodných podmienkach, či kontaktoch na predajné miesta,</li> <li>✓ Zber dát z formulárov na web stránke (napr. pripomienky k internetovému obchodu, spätná väzba od zákazníkov, či návštevníkov stránok), ktoré sú ukladané v databáze systému ActiveWeb a tiež zasielané na definovanú e-mailovú adresu.</li> </ul>	●	●	✓

## Predpripravené aplikácie

<b>Legenda:</b> ✓ - zahrnuté v tejto verzii, ● - je možné prikúpiť, ✘ - nie je zahrnuté v tejto verzii			
<b>Katalóg produktov</b>			
<b>Popis funkcie</b>	<b>Express</b>	<b>Professional</b>	<b>eShop</b>
Univerzálny a komplexný nástroj na tvorbu a aktualizáciu internetového katalógu produktov či služieb s možnosťou logického a prehľadného zaradenia produktov do konkrétnych produktových radov (kategórií).	●	●	✓
Tvorba a správa katalógu produktov (možnosť hromadného importu produktov z MS Excel, či iných štrukturovaných formátov)	●	●	✓
Tvorba a správa neobmedzeného počtu produktových kategórií	●	●	✓
Pridávanie a editácia neobmedzeného počtu produktov	●	●	✓
Možnosť integrácie kriteriálneho vyhľadávania na základe zvolených filtrovacích parametrov	●	●	✓
Podpora viacjazyčnosti, prípadne tvorby rôznych katalógov pre rôzne krajiny	●	●	✓

**Legenda:**

✓ - zahrnuté v tejto verzii, ● - je možné prikúpiť, ✗ - nie je zahrnuté v tejto verzii

**Detailné informácie o produktoch:**

- ✓ Názov produktu
- ✓ Identifikačný kód
- ✓ Typ
- ✓ Značka
- ✓ Distribútor
- ✓ Skrátený popis (použiteľný v zozname produktov na stránke)
- ✓ Podrobný popis
- ✓ Popisné / Numerické / Filtrovacie parametre
- ✓ Cena produktu (vo viacerých menách) – aktuálna, bežná, doporučená
- ✓ Stanovenie hodnoty DPH
- ✓ Hmotnosť tovaru (kvôli výpočtu poštovného)
- ✓ Možnosť definovať rôzne (napr. farebné) prevedenia produktu
- ✓ Galéria obrázkov produktu
- ✓ Možnosť priradenia príbuzných (súvisiacich) produktov ku každému produktu
- ✓ Zvýhodnenie vybraných produktov publikovaním na titulnej stránke internetového obchodu (zákazník ich teda vidí ako prvé) + načasovanie zobrazenia produktu na titulnej stránke
- ✓ Poradie v zozname produktov na stránke,
- ✓ Možnosť zaradenia produktu do viacerých produktových kategórií
- ✓ Možnosť aktivácie / deaktivácie



<b>Legenda:</b> ✓ - zahrnuté v tejto verzii, ● - je možné prikúpiť, ✗ - nie je zahrnuté v tejto verzii			
<b>Direct Mail / Newsletter</b>			
<b>Popis funkcie</b>	<b>Express</b>	<b>Professional</b>	<b>eShop</b>
<p>ActiveWeb obsahuje výkonný nástroj pre tvorbu a správu newsletterov a ich prijímateľov a nasledovnými vlastnosťami:</p> <ul style="list-style-type: none"> <li>✓ Úžívateľsky prívetivý spôsob vytvárania nových newsletterov</li> <li>✓ Možnosť jednoduchého nezávislého vytvárania a aktualizácie mailing listov (zoznamov prijímateľov) a samotných newsletterov</li> <li>✓ Štatistiky (kedy bol newsletter poslaný, komu bol odoslaný – počet a prehľad prijímateľov, kedy kto e-mail otvoril)</li> <li>✓ Lepšia orientácia v mailing listoch (zoznamoch prijímateľov)</li> </ul>	●	✓	✓
<p><b>Práca s mailing listom (zoznamom prijímateľov newslettera):</b></p> <ul style="list-style-type: none"> <li>✓ Možnosť priradiť k nemu skupinu recipientov (možný import e-mailových adries z CSV, XLS)</li> <li>✓ Možnosť definovať, či ide o HTML, alebo TXT príjemcu</li> <li>✓ Kriteriálne vyhľadávanie recipientov (podľa e-mailu, príslušnosti k mailing listu, resp. podľa toho, či ide o HTML alebo TXT príjemcu)</li> </ul>	●	✓	✓

**Legenda:**

✓ - zahrnuté v tejto verzii, ● - je možné prikúpiť, ✗ - nie je zahrnuté v tejto verzii

**Práca s newsletterom:**

- ✓ Definovanie názvu newslettera
- ✓ Formát (HTML, text, alebo oboje) – s ohľadom na jeho obsah a na jeho prijímateľov
- ✓ Podpora používania existujúcich šablón alebo načítania nových z externého zdroja (URL alebo PC)
- ✓ Možnosť zadať e-mail, z ktorého sa bude newsletter posielat'
- ✓ Možnosť zadať kontaktné údaje organizácie do päty newsletteru (niečo ako preddefinovaný elektronický podpis)
- ✓ V päte e-mailu je automatický unsubscribe link (umožňuje prijímateľom odhlásiť sa z prijímania newslettera)
- ✓ Samotný newsletter je možné editovať v HTML (WYSIWYG editor), resp. v textovom input poli
- ✓ Možnosť poslať testovací newsletter na jednu e-mailovú adresu a tiež skontrolovať preview (náhľad) každého newsletteru
- ✓ Možnosť naplánovať dátum a čas pre poslanie newsletteru
- ✓ Sledovanie histórie newslettera



Legenda: ✓ - zahrnuté v tejto verzii, ● - je možné prikúpiť, ✗ - nie je zahrnuté v tejto verzii			
Riadenie formulárov			
Popis funkcie	Express	Professional	eShop
<p>ActiveWeb plne podporuje zber dát z formulárov na web stránke. Dáta z každého vyplneného formuláru je možné presmerovať do tohto úložiska dát. Systém zberu dát umožňuje odoslanie aj prostredníctvom e-mailu. V zozbieraných dátach je možné vykonávať tieto operácie:</p> <ul style="list-style-type: none"> <li>✓ Zoradiť podľa akéhokoľvek poľa formuláru</li> <li>✓ Vyhľadávať vo výsledkoch</li> <li>✓ Exportovať dáta do Excelu</li> </ul>	●	✓	✓

Legenda: ✓ - zahrnuté v tejto verzii, ● - je možné prikúpiť, ✗ - nie je zahrnuté v tejto verzii			
Pracovné príležitosti			
Popis funkcie	Express	Professional	eShop
<p>Modul „Pracovné príležitosti“ umožňuje predstaviť voľné pracovné miesta vo vašej spoločnosti, rozdelené do kategórií.</p>	●	✓	●
<p><b>V každej kategórii je možné špecifikovať:</b></p> <ul style="list-style-type: none"> <li>✓ Nadpis</li> <li>✓ Kategória</li> <li>✓ Termín platnosti</li> <li>✓ Funkciu pozície</li> <li>✓ Požadovanú úroveň vzdelania</li> <li>✓ Miesto výkonu práce</li> <li>✓ Popis</li> </ul>	●	✓	●
<p><b>Vlastnosti:</b></p> <ul style="list-style-type: none"> <li>✓ Viacjazyčná podpora</li> <li>✓ Zber životopisov a žiadostí o informácie</li> <li>✓ Vyhľadávanie v obsahu životopisov</li> </ul>	●	✓	●

<b>Legenda:</b> ✓ - zahrnuté v tejto verzii, ● - je možné prikúpiť, ✗ - nie je zahrnuté v tejto verzii			
<b>Ankety</b>			
<b>Popis funkcie</b>	<b>Express</b>	<b>Professional</b>	<b>eShop</b>
<p>Táto aplikácia umožňuje užívateľovi vytvárať a riadiť ankety. Systém uchováva všetky výsledky hlasovania a užívatelia sa k nim môžu kedykoľvek vrátiť. Systém umožňuje grafické zobrazenie výsledkov hlasovania.</p> <p><b>Vlastnosti:</b></p> <ul style="list-style-type: none"> <li>✓ Neobmedzené množstvo možností volieb pre každú anketu</li> <li>✓ Časový interval platnosti (od - do)</li> <li>✓ Viacjazyčná podpora</li> </ul>	●	✓	●

<b>Legenda:</b> ✓ - zahrnuté v tejto verzii, ● - je možné prikúpiť, ✗ - nie je zahrnuté v tejto verzii			
<b>Obrázkové galérie</b>			
<b>Popis funkcie</b>	<b>Express</b>	<b>Professional</b>	<b>eShop</b>
ActiveWeb podporuje neobmedzené množstvo galérií obrázkov, pričom každá galéria môže obsahovať neobmedzený počet obrázkov.	●	✓	●
<p><b>Pre každú galériu užívateľ môže zadať:</b></p> <ul style="list-style-type: none"> <li>✓ Názov galérie</li> <li>✓ Textový popis galérie</li> </ul>	●	✓	●
<p><b>Pre každý obrázok v galérii môže užívateľ zadať:</b></p> <ul style="list-style-type: none"> <li>✓ Názov</li> <li>✓ Popis</li> <li>✓ Zdrojový súbor</li> <li>✓ Náhľad (môže byť automaticky vytvorený z obrázku)</li> </ul>	●	✓	●
<p><b>Vlastnosti:</b></p> <ul style="list-style-type: none"> <li>✓ Viacjazyčná podpora</li> <li>✓ Vyhľadávanie v popisoch</li> <li>✓ Upraviteľný limit maximálnej veľkosti pre každý obrázok</li> </ul>	●	✓	●

<b>Legenda:</b> ✓ - zahrnuté v tejto verzii, ● - je možné prikúpiť, ✗ - nie je zahrnuté v tejto verzii			
<b>Referencie / Portfólio</b>			
<b>Popis funkcie</b>	<b>Express</b>	<b>Professional</b>	<b>eShop</b>
<p>Táto aplikácia umožňuje zákazníkovi prezentovať svoje referencie, prípadové štúdie alebo klientov a združovať ich do kategórií. V každej kategórii je možné špecifikovať:</p> <ul style="list-style-type: none"> <li>✓ Nadpis</li> <li>✓ Popis</li> <li>✓ Viacjazyčný názov</li> <li>✓ Viacjazyčný popis</li> </ul>	●	✓	●
<p><b>V každej referencii je možné špecifikovať:</b></p> <ul style="list-style-type: none"> <li>✓ Názov</li> <li>✓ Dokument / Prípadová štúdia</li> <li>✓ Kategória</li> <li>✓ Načasovanie zobrazenia</li> <li>✓ Obrázok a náhľad na obrázok</li> <li>✓ Popis</li> </ul>	●	✓	●
<p><b>V každej referencii je možné:</b></p> <ul style="list-style-type: none"> <li>✓ Zorad'ovanie podľa kategórií</li> <li>✓ Zorad'ovanie podľa referencií</li> <li>✓ Vyhľadávanie vo vnútri referencie</li> <li>✓ Viacjazyčná podpora</li> </ul>	●	✓	●

<b>Legenda:</b> ✓ - zahrnuté v tejto verzii, ● - je možné prikúpiť, ✗ - nie je zahrnuté v tejto verzii			
<b>Slovník pojmov</b>			
<b>Popis funkcie</b>	<b>Express</b>	<b>Professional</b>	<b>eShop</b>
<p>Slovník pojmov umožňuje užívateľovi vytvárať a spravovať termíny v slovníku pojmov. Slovník obsahuje termíny a ich vysvetlenie, čím pomáha návštevníkom lepšie porozumieť obsahu stránky.</p> <p><b>Pre každý termín v slovníku je možné zadať:</b></p> <ul style="list-style-type: none"> <li>✓ Pojem</li> <li>✓ Popis</li> <li>✓ Poradie</li> <li>✓ Viacjazyčný preklad pojmu</li> <li>✓ Viacjazyčný preklad popisu</li> </ul>	●	✓	●

<b>Legenda:</b> ✓ - zahrnuté v tejto verzii, ● - je možné prikúpiť, ✗ - nie je zahrnuté v tejto verzii			
<b>Diskusné forum</b>			
<b>Popis funkcie</b>	<b>Express</b>	<b>Professional</b>	<b>eShop</b>
Modul umožňuje vytvárať neobmedzený počet diskusií pri neobmedzenom počte účastníkov diskusie.	●	✓	●
<p><b>Každá diskusia má svojho správcu (moderátora), ktorý:</b></p> <ul style="list-style-type: none"> <li>✓ určuje tému diskusie</li> <li>✓ schvaľuje záujemcov o účasť v diskusií</li> <li>✓ kontroluje relevantnosť príspevkov, nevhodné príspevky edituje, prípadne vymazáva</li> <li>✓ zabezpečuje presun diskusie do archívu v prípade, že táto stratila svoju aktuálnosť</li> <li>✓ určuje právomoci užívateľov v rámci diskusie</li> </ul>	●	✓	●
Do diskusií sa môžu zapájať len registrovaní účastníci tým, že požiadajú o účasť/členstvo v diskusií	●	✓	●
Diskusné príspevky sú usporiadané v stromovej štruktúre s možnosťou priamej reakcie na príspevok až do hĺbky 10 úrovní	●	✓	●
Účastník diskusie môže požiadať systém, aby ho upozornil e-mailom v prípade, že iný účastník zareaguje na jeho príspevok	●	✓	●

<b>Legenda:</b>			
✓ - zahrnuté v tejto verzii, ● - je možné prikúpiť, ✗ - nie je zahrnuté v tejto verzii			
Účastník diskusie sa môže rozhodnúť, či chce dostávať zosumarizované výstupy z diskusie formou e-mailu na adresu, ktorú vyplnil pri registrácii	●	✓	●
Diskusné príspevky je možné formátovať za použitia jednoduchého integrovaného WYSIWYG editora	●	✓	●
<b>Databáza bude obsahovať údaje o každej diskusii:</b>			
<ul style="list-style-type: none"> <li>✓ Názov / téma diskusie</li> <li>✓ Stručný popis diskusie</li> <li>✓ Všeobecný tematický okruh diskusie</li> <li>✓ Moderátor diskusie</li> <li>✓ Podporné dokumenty priložené moderátorom diskusie</li> <li>✓ Zoznam všetkých účastníkov diskusie</li> <li>✓ Zoznam kľúčových účastníkov diskusie (o tom, kto je kľúčový účastník diskusie, rozhoduje moderátor)</li> </ul>	●	✓	●
<b>Databáza bude obsahovať nasledovné systémové údaje o každej diskusii:</b>			
<ul style="list-style-type: none"> <li>✓ Písanie príspevkov (každý môže písať príspevky / len oprávnené osoby môžu písať príspevky)</li> <li>✓ Prezeranie príspevkov (každý môže prezerat príspevky / len oprávnené osoby môžu prezerat príspevky)</li> <li>✓ Stav diskusie (v príprave / prebieha / archivovaná)</li> <li>✓ Obmedzenie trvania diskusie (od - do)</li> </ul>	●	✓	●
<b>Každý príspevok bude mať nasledovné parametre:</b>			
<ul style="list-style-type: none"> <li>✓ Názov / predmet príspevku</li> <li>✓ Obsah príspevku – bude sa zadávať prostredníctvom jednoduchého integrovaného WYSIWYG editora</li> <li>✓ Autor príspevku – systém od tohto údaju odvodí ďalšie zobrazované údaje (e-mail, internetová stránka a profil autora)</li> <li>✓ Podporné dokumenty priložené autorom príspevku</li> </ul>	●	✓	●
<b>Každý príspevok bude mať nasledovné systémové parametre:</b>			
<ul style="list-style-type: none"> <li>✓ Stav – čakajúci na schválenie moderátorom / schválený (v prípade moderovanej diskusie)</li> <li>✓ Oznámiť odpoveď (účastník diskusie môže požiadať systém, aby ho upozornil e-mailom, v prípade, že iný účastník zareaguje na jeho príspevok)</li> </ul>	●	✓	●

<b>Legenda:</b>			
✓ - zahrnuté v tejto verzii, ● - je možné prikúpiť, ✗ - nie je zahrnuté v tejto verzii			
<b>Privátna zóna</b>			
<b>Popis funkcie</b>	<b>Express</b>	<b>Professional</b>	<b>eShop</b>
Vybraná časť, resp. časti webu, sú prístupné len po zadaní požadovaných prihlasovacích údajov (meno, heslo).	●	✓	●
Prehľadná evidencia všetkých registrovaných členov privátnej zóny	●	✓	●
Možnosť registrácie na stránke cez štandardný formulár	●	✓	●
<b>Registračný formulár obsahuje nasledovné polia:</b> <ul style="list-style-type: none"> <li>✓ E-mail - textové pole (typ e-mailová adresa) – prihlasovacie meno *</li> <li>✓ Heslo – textové pole (prihlasovacie heslo) *</li> <li>✓ Potvrdenie hesla – textové pole *</li> <li>✓ Meno - textové pole *</li> <li>✓ Priezvisko - textové pole *</li> <li>✓ Titul – textové pole</li> <li>✓ Spoločnosť - textové pole</li> <li>✓ Telefón - pole celé číslo</li> <li>✓ Fax - pole celé číslo</li> <li>✓ Adresa - textové pole</li> <li>✓ Správa / Odkaz - textové pole</li> </ul> <i>* polia označené hviezdikou sú povinné</i>	●	✓	●
Možnosť zmeny hesla a ďalších registračných údajov na stránke i v ActiveWebe	●	✓	●
Automatické zasielanie hesiel na e-mail (napr. v prípade zabudnutia hesla)	●	✓	●
Schválenie, resp. zamietnutie, registrácie člena privátnej zóny v ActiveWebe (možnosť aktivovať/deaktivovať registrovaných členov)	●	✓	●
Informácia o registrácii je automaticky zasielaná e-mailom registrujúcemu sa užívateľovi ako aj prevádzkovateľovi stránky	●	✓	●
Pri administrácii obsahu v rámci ActiveWebu je možné zvoliť stránky, ktoré budú súčasťou privátnej zóny	●	✓	●

## Ostatné informácie

### Možnosti rozšírenia funkčnosti

ActiveWeb je otvorený a ľahko rozšíriteľný systém riadenia obsahu web stránok. Lomtec.com a jeho partneri sú schopní pre vás vyvinúť nové funkcie šité na mieru vašim potrebám, tak ako sme to spravili už pre mnohých našich klientov. Riešenie pre vás môže obsahovať aj nasledovnú funkcionálnu (len niekoľko príkladov):

- ✓ FAQ (Často kladené otázky)
- ✓ Bannerový systém
- ✓ Interaktívna dynamická mapa pobočiek
- ✓ Integrácia s rôznymi externými aplikáciami (napr. intranet, skladový systém a pod.)
- ✓ Kalendár podujatí
- ✓ Rezervačný systém
- ✓ RSS (Really Simple Syndication)

A mnoho ďalších ...

## Systémové požiadavky

### Počítač užívateľa

Windows 95 / 98 /2000/ XP

Internet Explorer 5.0 a vyšší (Internet Explorer 6.0 je odporúčaný)

Rozlíšenie obrazovky 1024x768 a vyššie

### Server

#### Lomtec ActiveWeb pre Windows

Windows NT/2000 Server/2000 Professional /XP a vyšší

Internet Information Server 4.0 a vyšší / Apache Web Server

Macromedia ColdFusion 5.0 Professional/Enterprise alebo Macromedia ColdFusion MX Standard/Enterprise a vyššie

Databázový server: MS SQL Server 7.0 a vyšší

#### Lomtec ActiveWeb.NET pre Windows

Windows NT/2000 Server/2000 Professional /XP a vyšší

Internet Information Server 4.0 a vyšší

Microsoft .NET Framework 2.0

Databázový server: MS SQL Server 7.0 a vyšší

#### Lomtec ActiveWeb pre Linux

Linux operating system

Apache Web Server

Macromedia ColdFusion 5.0 Professional/Enterprise alebo Macromedia ColdFusion MX Standard/Enterprise a vyššie

Databázový server: PostgreSQL alebo Oracle 9i a vyšší

#### Lomtec ActiveWeb pre Unix

Jeden z nasledovných operačných systémov:

Sun Solaris, HP-UX, IBM AIX

Apache Web Server

Macromedia ColdFusion 5.0 Enterprise alebo Macromedia ColdFusion MX Enterprise a vyššie

Databázový server: PostgreSQL alebo Oracle 9i a vyšší

#### Lomtec ActiveWeb pre J2EE

Jeden z nasledovných operačných systémov: IBM WebSphere / BEA WebLogic / Macromedia JRun / Sun ONE

Macromedia ColdFusion Server MX Enterprise

Databázový server: MS SQL Server 7.0 a vyšší alebo PostgreSQL alebo Oracle 9i a vyšší

## Kontakt

**Ak sa chcete dozvedieť viac, kontaktujte nás:**

**Lomtec.com**

Staré Grunty 13  
841 04 Bratislava  
Slovenská republika

Tel.: (+421 2) 6541 1310

Fax: (+421 2) 6542 0736

Web: [www.lomtec.com](http://www.lomtec.com)

E-mail: [info@lomtec.com](mailto:info@lomtec.com)

**Pre podrobnejšie informácie, kontaktujte prosím niektorú z týchto adries:**

Predaj: [sales@lomtec.com](mailto:sales@lomtec.com)

Zákaznícka podpora: [support@lomtec.com](mailto:support@lomtec.com)

Partnerský program: [partners@lomtec.com](mailto:partners@lomtec.com)

Pracovné miesta: [jobs@lomtec.com](mailto:jobs@lomtec.com)